



КОД
безопасности

Аппаратно-программный комплекс шифрования

Континент

Версия 3.9

Руководство администратора

Клиент аутентификации пользователя



© Компания "Код Безопасности", 2022. Все права защищены.

Все авторские права на эксплуатационную документацию защищены.

Этот документ входит в комплект поставки изделия. На него распространяются все условия лицензионного соглашения. Без специального письменного разрешения компании "Код Безопасности" этот документ или его часть в печатном или электронном виде не могут быть подвергнуты копированию и передаче третьим лицам с коммерческой целью.

Информация, содержащаяся в этом документе, может быть изменена разработчиком без специального уведомления, что не является нарушением обязательств по отношению к пользователю со стороны компании "Код Безопасности".

Почтовый адрес: **115127, Россия, Москва, а/я 66**
ООО "Код Безопасности"

Телефон: **8 495 982-30-20**

E-mail: **info@securitycode.ru**

Web: **<https://www.securitycode.ru>**

Оглавление

| | |
|---|-----------|
| Введение | 4 |
| Общие сведения | 5 |
| Установка, обновление и удаление программы | 6 |
| Требования к программному и аппаратному обеспечению | 6 |
| Установка программы | 6 |
| Обновление программы | 7 |
| Удаление программы | 7 |
| Работа с программой | 8 |
| Запуск программы вручную | 8 |
| Меню управления параметрами | 8 |
| Подключение к КШ | 9 |
| Настройка параметров аутентификации | 10 |
| Просмотр событий | 10 |
| Документация | 11 |

Введение

Документ предназначен для администраторов изделия "Аппаратно-программный комплекс шифрования "Континент". Версия 3.9" (далее — комплекс, АПКШ "Континент"). В нем содержатся сведения, необходимые администратору для управления программой "Континент. Аутентификация пользователя" (далее — программа, Клиент).

Сайт в интернете. Информация о продуктах компании "Код Безопасности" представлена на сайте <https://www.securitycode.ru>.

Служба технической поддержки. Связаться со службой технической поддержки можно по телефону 8 800 505-30-20 или по электронной почте support@securitycode.ru.

Учебные курсы. Освоить аппаратные и программные продукты компании "Код Безопасности" можно в авторизованных учебных центрах. Список учебных центров и условия обучения представлены на сайте компании <https://www.securitycode.ru>. Связаться с представителем компании по вопросам организации обучения можно по электронной почте education@securitycode.ru.

Общие сведения

Идентификация и аутентификация пользователей, работающих на компьютерах в защищенной сети криптографических шлюзов (далее — КШ), выполняются с помощью программы "Континент. Аутентификация пользователя", установленной на компьютере пользователя.

Регистрация пользователей выполняется средствами программы управления центром управления сетью (далее — ПУ ЦУС). При регистрации пользователям присваиваются имя и пароль, которые в дальнейшем пользователь указывает при аутентификации на своем компьютере. Эти параметры устанавливаются средствами программы управления комплексом (см. [1]).

Доступ предоставляется группам пользователей с помощью правил фильтрации IP-пакетов и правил трансляции сетевых адресов. Группа пользователей связана с определенным сетевым объектом. Доступ, предоставляемый этой группе, действует только на компьютерах, относящихся к этому сетевому объекту.

Информация о зарегистрированных пользователях и группах хранится в базе данных центра управления сетью (далее — ЦУС). Информация о пользователях, прошедших аутентификацию, хранится на КШ.

Для выполнения идентификации и аутентификации пользователей необходимо включить на КШ режим "Аутентификация пользователей" (см. [1]).

Аутентификация возможна только на тех компьютерах, которые подключены к внутренним интерфейсам КШ. Аутентификация пользователей на компьютерах, подключенных к внешнему интерфейсу КШ, не выполняется.

Аутентификация пользователей при подключении к межсетевому экрану на КШ выполняется по идентификатору и паролю, некриптографическим способом.

Обмен данными между КШ и подключаемым компьютером осуществляется по протоколу TCP.

Протокол, по которому программа и КШ обмениваются данными:

| Протокол / порт | Описание | Источник / получатель |
|-----------------|---|--|
| TCP/4446 | Аутентификация пользователей в защищенном сегменте сети. Клиент аутентификации устанавливает подключение со случайного порта 1024-65535 на порт ЦУС 4446. ЦУС отвечает на тот порт, с которого было обращение | Компьютер с установленной программой "Континент. Аутентификация пользователя"/СУ |

Установка, обновление и удаление программы

Требования к программному и аппаратному обеспечению

Программа может быть установлена на любые компьютеры, программное и аппаратное обеспечение которых удовлетворяет минимальным требованиям установленной на них версии ОС Windows.

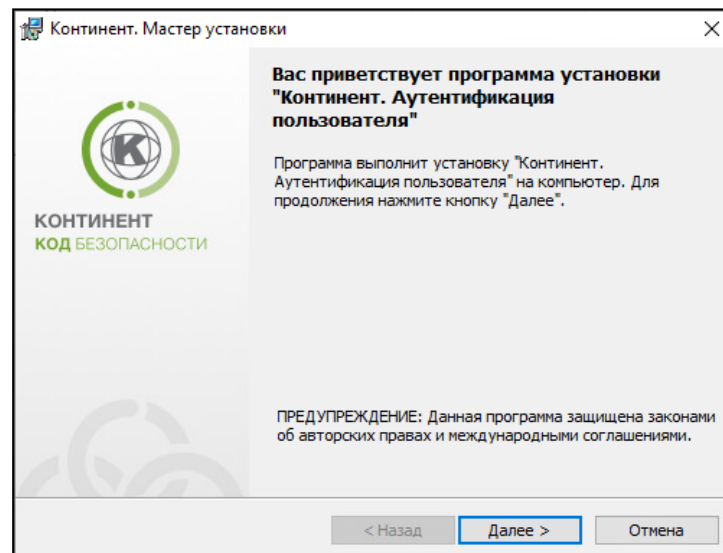
Установка программы

Для установки программы:

1. Войдите в систему с правами администратора компьютера.
2. Поместите установочный диск в считывающее устройство и запустите файл setup.exe, находящийся в папке с дистрибутивом комплекса.

Совет. Для установки программного обеспечения Клиента с жесткого диска скопируйте файлы с установочного диска в любую рабочую папку (локальную или сетевую) и запустите файл Setup.exe.

На экране отобразится сообщение о начале подготовительных действий. После завершения подготовительных действий на экране появится стартовое окно мастера установки.



3. Нажмите кнопку "Далее >", чтобы продолжить.
На экране появится окно с лицензионным соглашением на использование программного продукта.
4. Прочтите лицензионное соглашение. Установите отметку в поле "Я принимаю условия лицензионного соглашения" и нажмите кнопку "Далее >".

На экране появится окно выбора папки для размещения файлов программы. По умолчанию программа установки копирует файлы в папку \Program Files\Код Безопасности\Аутентификация пользователя.


Совет. Для установки программы в другую папку нажмите кнопку "Изменить..." и укажите нужную папку в открывшемся окне проводника.

5. Нажмите кнопку "Далее >".
На экране появится окно установки.
6. Нажмите кнопку "Установить".

Программа установки приступит к копированию файлов в указанную папку. Этапы установки отобразятся в сообщениях на экране.

По окончании процесса копирования на экране появится заключительное окно мастера установки.

Примечание. Если требуется запустить программу по окончании процедуры установки, установите отметку в поле "Запустить программу" и нажмите кнопку "Готово". Если запуск программы не требуется, удалите отметку из поля "Запустить программу". Позже вы сможете запустить программу вручную (см. стр. 8).

После запуска программы в системной области панели задач ОС Windows появится значок программы .

Для работы Клиента необходимо настроить параметры аутентификации (см. стр. 10).

Обновление программы

Для обновления программы:

1. Выполните пп. 1–3 процедуры установки (см. стр. 6).

На экране появится сообщение подтверждения запуска процедуры обновления.

2. Нажмите кнопку "Да".

На экране отобразится сообщение о начале подготовительных действий.

После завершения подготовительных действий на экране появится стартовое окно мастера обновления.

3. Нажмите кнопку "Далее >", чтобы подтвердить обновление.

Программа приступит к обновлению продукта.

По окончании процесса на экране появится заключительное окно мастера установки.

4. Нажмите кнопку "Готово".

Удаление программы

Для удаления программы:

1. В главном меню ОС Windows выберите пункт "Панель управления".

2. В окне "Панель управления" активируйте элемент "Программы и компоненты".

3. В контекстном меню элемента "Континент. Аутентификация пользователя" выберите команду "Изменить".

После выполнения подготовительных действий на экране появится стартовое окно программы удаления.

4. Нажмите кнопку "Далее >".

На экране появится окно "Обслуживание программ".

5. Выберите пункт "Удалить" и нажмите кнопку "Далее".

6. В следующем окне нажмите кнопку "Удалить".

Программа удаления приступит к удалению файлов. По окончании процесса удаления на экране появится сообщение об успешном завершении процедуры удаления.

7. Нажмите кнопку "Готово".

Работа с программой

Запуск программы вручную

Запуск программы вручную осуществляется выбором пункта "Код Безопасности | Континент. Аутентификация пользователя" в главном меню ОС Windows.

Программа будет запущена. В системной области панели задач ОС Windows появится значок программы. Вид значка зависит от состояния подключения к КШ.

Табл.1 Значок программы аутентификации

| Значок | Описание |
|---|---------------------------------|
|  | Устанавливается соединение с КШ |
|  | Соединение с КШ установлено |
|  | Соединение с КШ отсутствует |

Меню управления параметрами

Управление параметрами программы выполняют из контекстного меню.

Вызов меню осуществляется наведением указателя мыши на значок программы, расположенный в системной области панели задач ОС Windows, и нажатием правой кнопки мыши.

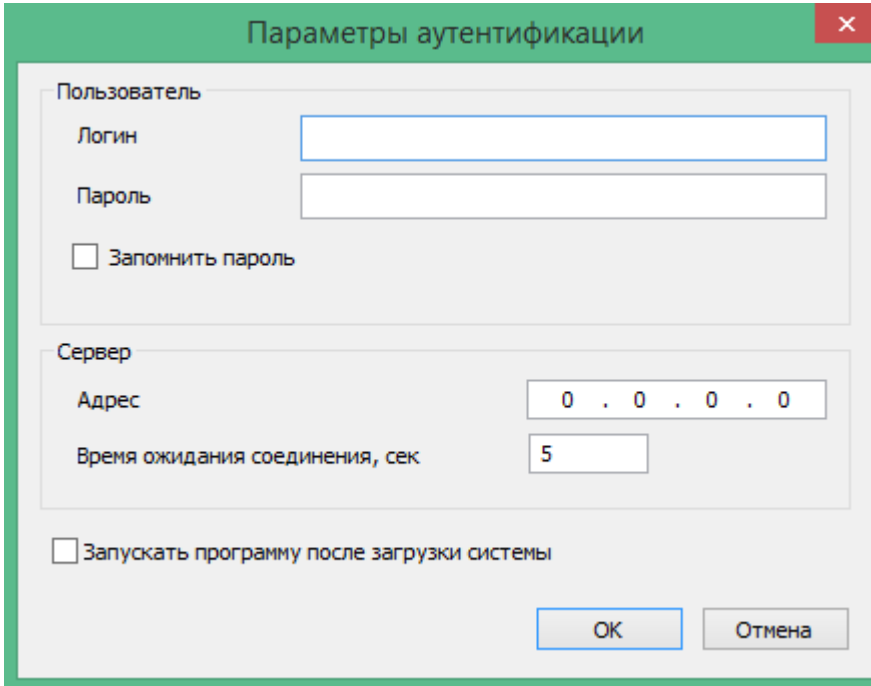


Табл.2 Команды меню управления программой аутентификации

| Команда | Описание |
|---------------|---|
| Подключить... | Запускает процедуру установления соединения с КШ в соответствии со значениями параметров, указанных в окне "Параметры аутентификации" |
| Отключить | Разрывает соединение с КШ |
| Параметры... | Открывает окно "Параметры аутентификации" для настройки программы |

| Команда | Описание |
|---------------------------|---|
| Журнал приложений системы | Вызывает на экран окно "Просмотр событий" ОС Windows |
| О программе | Вызывает на экран окно с информацией о версии продукта и авторских правах |
| Выход | Завершает работу программы и удаляет значок из системной области панели задач |

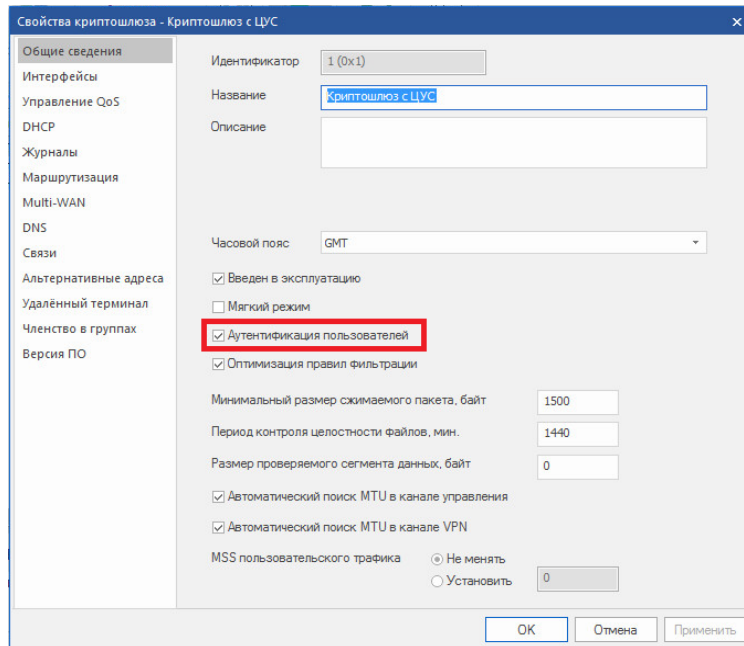
Подключение к КШ

Подключение выполняется в соответствии со значениями параметров, указанных в окне "Параметры аутентификации" (см. стр. 10).

Перед подключением к КШ необходимо убедиться, что для КШ установлена аутентификация пользователей.

Для активации аутентификации пользователей:

1. В ПУ ЦУС выберите раздел "Криптошлюзы".
2. В контекстном меню выбранного КШ выберите пункт "Свойства".
3. Установите отметку в поле "Аутентификация пользователей".



Для подключения к КШ:

1. В контекстном меню значка программы выберите команду "Подключить...".
На экране появится окно ввода пароля.

Примечание. Запрос появляется только при отсутствии отметки в поле "Запомнить пароль" окна "Параметры аутентификации".

2. Укажите имя и пароль и нажмите кнопку "ОК".
Для отключения от КШ используйте команду контекстного меню "Отключить".

Настройка параметров аутентификации

Для настройки параметров:

1. В контекстном меню значка программы (см. стр. 8) выберите пункт "Параметры...".

На экране появится окно "Параметры аутентификации".

2. Заполните следующие поля окна:

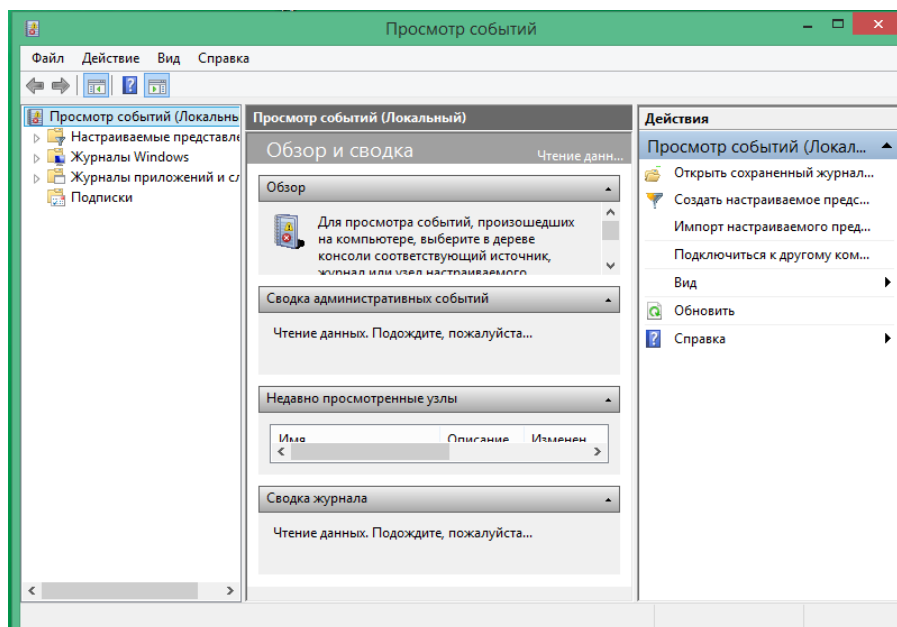
| | |
|--|---|
| Логин | Имя пользователя, зарегистрированное в комплексе |
| Пароль | Пароль пользователя, назначенный при регистрации |
| Запомнить пароль | При наличии отметки запрос на пароль при подключении к КШ не выводится |
| Адрес | Внутренний IP-адрес КШ, в защищенной сети которого работает пользователь |
| Время ожидания соединения, сек. | Период ожидания (в секундах), по истечении которого при отсутствии ответа от КШ соединение будет признано неудавшимся |
| Запускать программу после загрузки системы | При наличии отметки программа запускается автоматически после загрузки системы |

3. Нажмите кнопку "ОК".

Просмотр событий

События, относящиеся к программе, сохраняются в журнале событий и доступны для просмотра. Выбор журналов для просмотра осуществляется в пункте "Журнал приложения системы" контекстного меню значка программы (см. стр. 8).

Каждая запись в журнале содержит дату, время и информацию о событии.



Документация

1. Аппаратно-программный комплекс шифрования "Континент". Версия 3.9.
Руководство администратора. Управление комплексом.