



КОД
безопасности

Комплекс безопасности

Континент

Версия 4

Инструкция

Установка ПО комплекса на узел безопасности



© Компания "Код Безопасности", 2022. Все права защищены.

Все авторские права на эксплуатационную документацию защищены.

Этот документ входит в комплект поставки изделия. На него распространяются все условия лицензионного соглашения. Без специального письменного разрешения компании "Код Безопасности" этот документ или его часть в печатном или электронном виде не могут быть подвергнуты копированию и передаче третьим лицам с коммерческой целью.

Информация, содержащаяся в этом документе, может быть изменена разработчиком без специального уведомления, что не является нарушением обязательств по отношению к пользователю со стороны компании "Код Безопасности".

Почтовый адрес: **115127, Россия, Москва, а/я 66**
ООО "Код Безопасности"

Телефон: **8 495 982-30-20**

E-mail: **info@securitycode.ru**

Web: **https://www.securitycode.ru**

Оглавление

Список сокращений	4
Введение	5
Установка ПО комплекса с внешнего накопителя	6
Создание загрузочного USB-флеш-накопителя	6
Установка ПО комплекса на аппаратную платформу	7
Установка ПО комплекса на виртуальную машину	10
Установка ПО комплекса через последовательный порт	13
Документация	18

Список сокращений

ВМ	Виртуальная машина
ОС	Операционная система
ПО	Программное обеспечение
УБ	Узел безопасности
USB	Universal Serial Bus

Введение

Документ предназначен для администраторов изделия "Комплекс безопасности "Континент". Версия 4" (далее — комплекс). В нем содержатся сведения, необходимые администраторам для установки ПО комплекса на аппаратную платформу или виртуальную машину.

Дополнительные сведения, необходимые администратору комплекса, содержатся в документах .

Сайт в интернете. Информация о продуктах компании "Код Безопасности" представлена на сайте <https://www.securitycode.ru>.

Служба технической поддержки. Связаться со службой технической поддержки можно по телефону 8 800 505-30-20 или по электронной почте support@securitycode.ru.

Учебные курсы. Освоить аппаратные и программные продукты компании "Код Безопасности" можно в авторизованных учебных центрах. Перечень учебных центров и условия обучения представлены на сайте компании <https://www.securitycode.ru/company/education/training-courses/>. Связаться с представителем компании по вопросам организации обучения можно по электронной почте education@securitycode.ru.

Установка ПО комплекса с внешнего накопителя

ПО комплекса поставляется на установочном компакт-диске. В случае если аппаратная платформа не располагает соответствующим приводом, необходимо использовать внешний привод оптических дисков либо создать загрузочный USB-флеш-накопитель.

При использовании USB-флеш-накопителя для установки ПО необходимо, чтобы носитель присутствовал в считывателе до завершения установки, поскольку с этого носителя выполняется загрузка системы.

Создание загрузочного USB-флеш-накопителя

Создание загрузочного USB-флеш-накопителя проводится на любой ПЭВМ, оснащенной приводом оптических дисков. Для записи образа диска на USB-флеш-накопитель используют программу FlashGUI.exe. Эта программа находится на установочном компакт-диске с ПО в папке Tools.

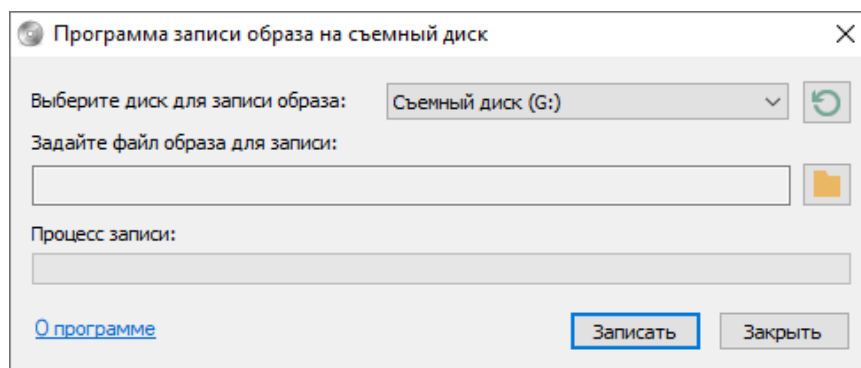
Для создания загрузочного USB-флеш-накопителя в ОС Windows:

1. Загрузите компьютер с ОС Windows и войдите в систему.
2. Подключите подготовленный USB-носитель.
После подключения USB-флеш-накопителя в папке "Мой компьютер" появится новый объект с именем "Съемный диск".
3. С компакт-диска с ПО для Windows из комплекта поставки скопируйте на компьютер программу FlashGUI.exe и образ диска Continent- <версия ПО>-x86_64-hc.iso с ПО.
4. Запустите FlashGUI.exe.

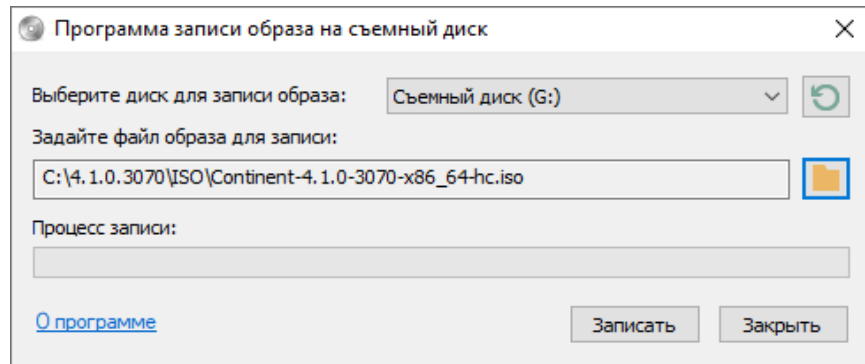
Примечание. Рекомендуется выполнять запуск программы с правами администратора.

На экране отобразится окно программы записи образа на съемный диск.

5. В раскрывающемся списке выберите диск для записи образа.

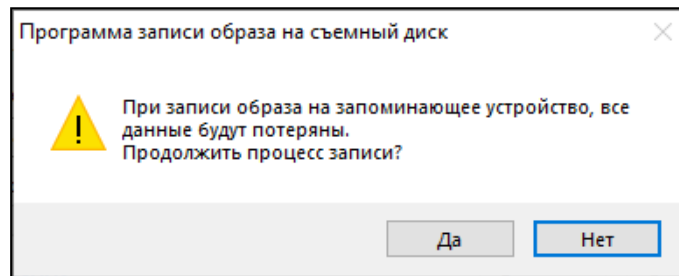


6. Выберите файл образа диска Continent- <версия ПО>-x86_64-hc.iso для записи.



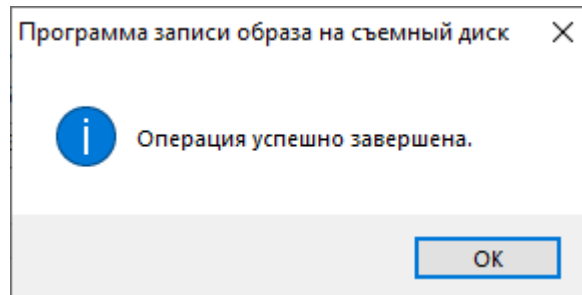
7. Нажмите кнопку "Записать".

На экране отобразится окно с предупреждением.



8. Нажмите кнопку "Да", чтобы подтвердить запись.

На экране отобразится оповещение об успешном завершении записи.

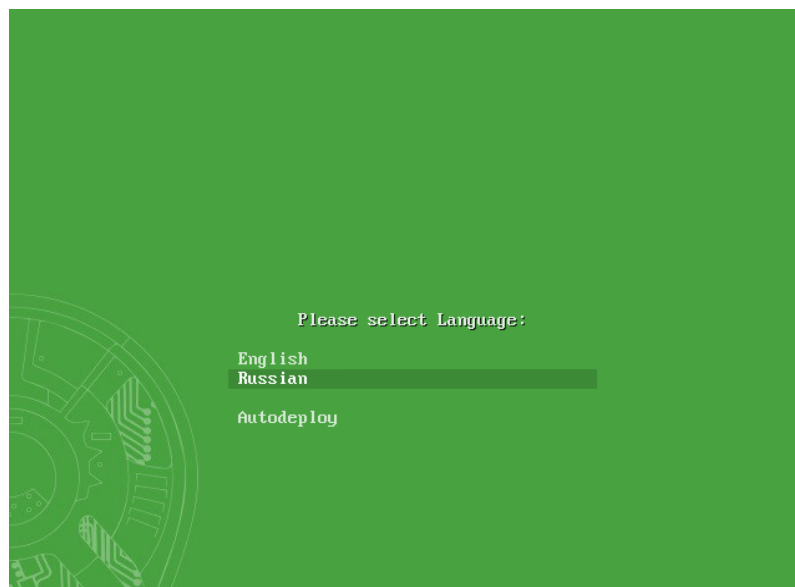


9. Нажмите кнопку "OK", а затем кнопку "Закрыть" для завершения работы с FlashGUI.
10. Извлеките USB-флеш-накопитель из USB-разъема компьютера.

Установка ПО комплекса на аппаратную платформу

Для установки программного обеспечения:

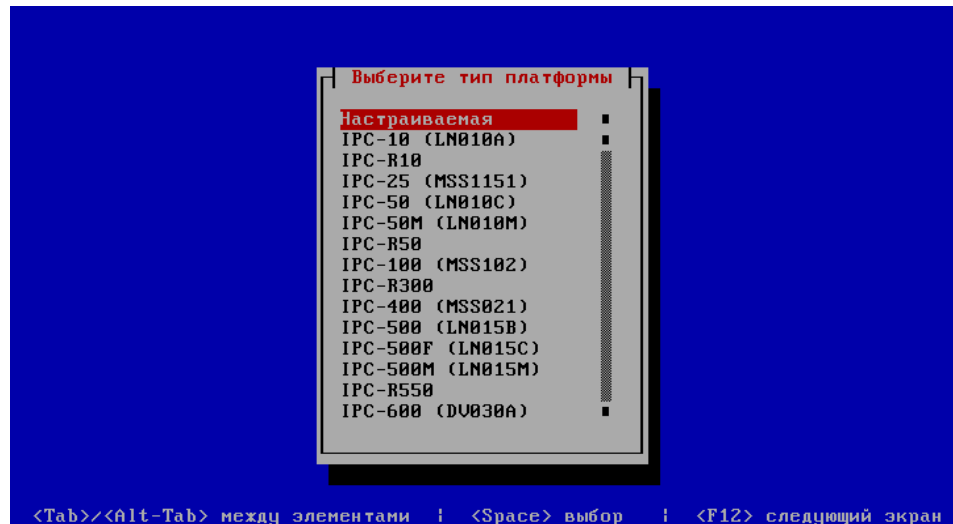
1. Подключите к аппаратной платформе УБ клавиатуру, монитор и при необходимости внешний привод оптических дисков или загрузочный USB-флеш-накопитель.
2. Включите питание УБ, вставьте входящий в комплект поставки диск в привод оптических дисков (при необходимости) и дождитесь загрузки BIOS.
На экране появится меню выбора языка.



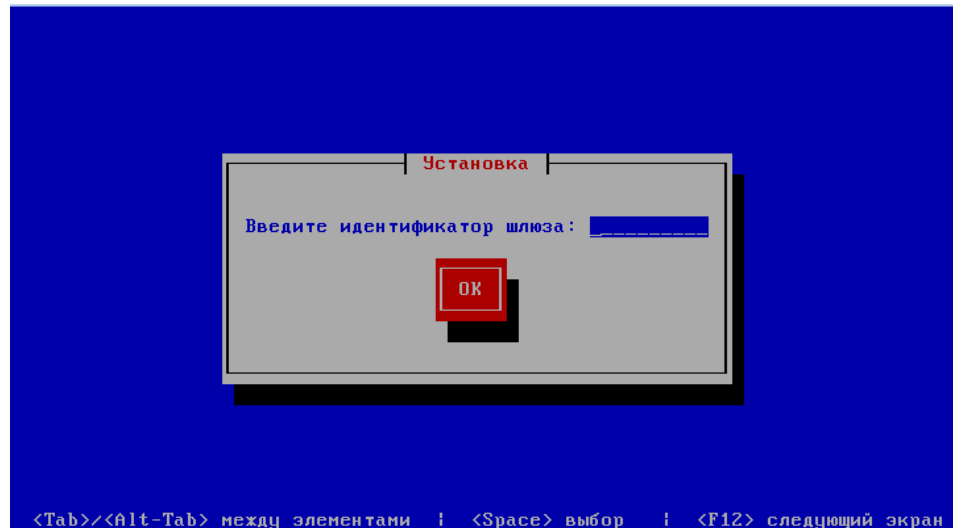
3. Выберите пункт Russian и нажмите клавишу <Enter>. На экране появится следующее меню:



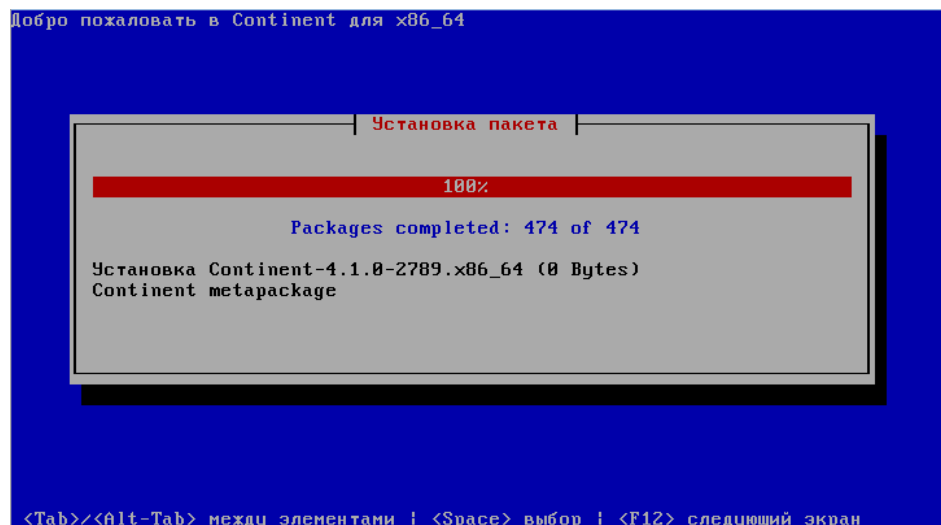
4. Выберите пункт "Установить Континет <версия ПО>" и нажмите клавишу <Enter>. Дождитесь отображения на экране меню выбора типа платформы.



5. Выберите тип аппаратной платформы и нажмите клавишу <Enter>. На экране появится окно ввода идентификатора шлюза.

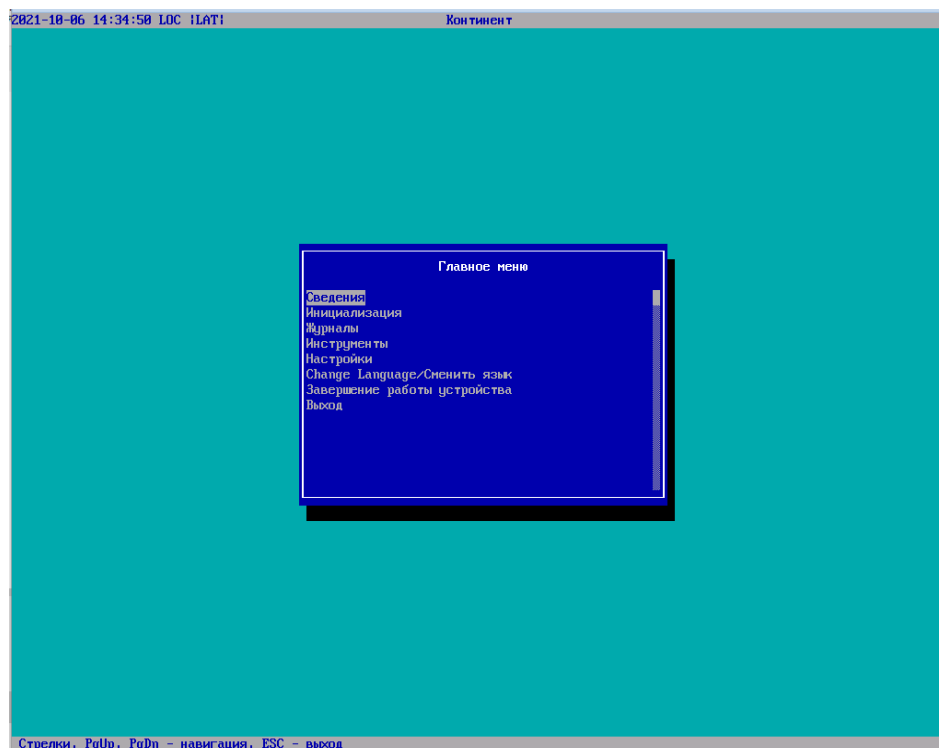


6. Введите идентификационный номер УБ и нажмите клавишу <Enter>. Начнется установка ПО.



7. После завершения установки ПО произойдет плановая автоматическая перезагрузка УБ. Во время перезагрузки извлеките носитель с устанавливаемым ПО из привода или отсоедините от USB-порта.

На экране появится главное меню локального управления.



Установка ПО комплекса на виртуальную машину

Допускается установка ПО комплекса на виртуальную машину.

Для виртуального исполнения доступны три варианта установки в зависимости от потребностей пользователя.

Варианты установки и минимальные технические требования к виртуальным машинам представлены в таблице ниже.

Лицензия	Категория	Процессор	Оперативная память	Дисковое пространство	Макс кол-во сессий
IPCVA2 (по умолчанию)	Small office/Home office (SOHO)	2 ядра	8 Гбайт	64 Гбайт	1 млн.
IPCVA4 (дополнительная)	Small/Medium business (SMB)	4 ядра	16 Гбайт	64 Гбайт	3 млн.
IPCVA8 (дополнительная)	Enterprise	8 ядер	32 Гбайт	64 Гбайт	10 млн.

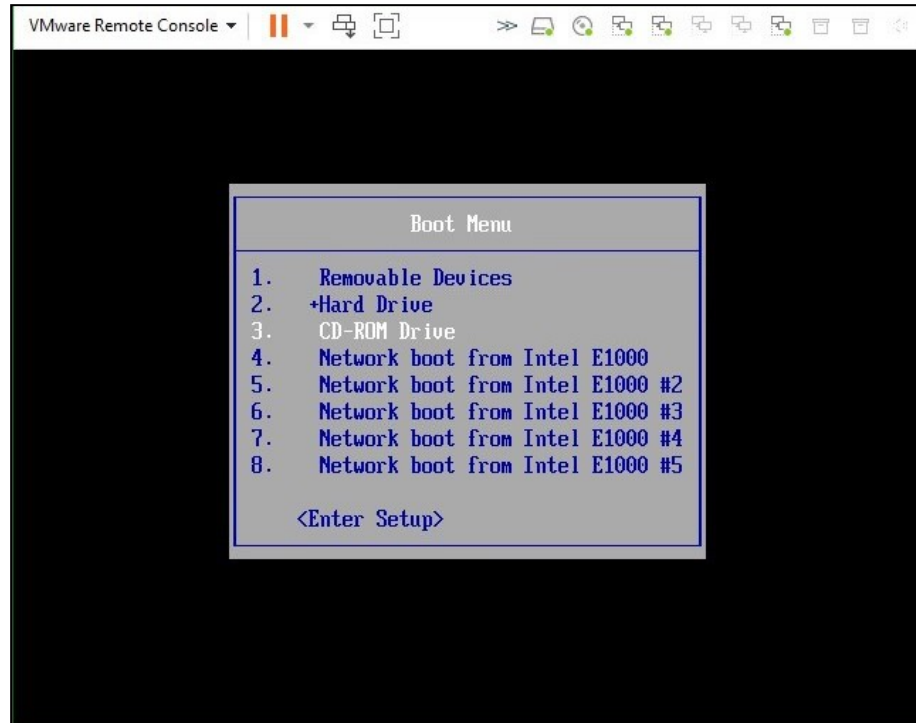
При первоначальной установке на платформу "Настраиваемая" (Custom) назначается лицензия категории SOHO. Для увеличения производительности платформы необходимо приобретение дополнительной лицензии соответствующей категории. После получения лицензии, ее необходимо привязать к платформе в Менеджере конфигурации. Подробнее про работу с лицензиями см. [1]

Перед началом установки ПО комплекса необходимо подготовить виртуальную машину с параметрами, соответствующими заранее выбранному варианту установки.

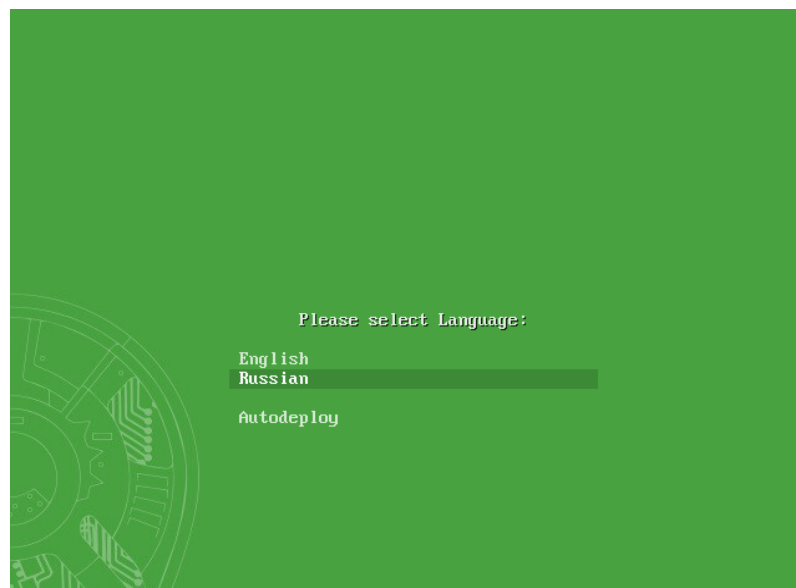
Ниже будет рассмотрен процесс установки ПО комплекса на виртуальную машину с использованием клиента VMware vSphere Client.

Для установки программного обеспечения:

1. С компакт-диска из комплекта поставки скопируйте на компьютер образ диска Continent- <версия ПО>-x86_64-sc.iso с ПО.
2. Запустите виртуальную машину.
3. В процессе загрузки нажмите клавишу <Esc> для вызова меню загрузки (Boot menu).



4. Подключите файл образа диска Continent- <версия ПО>-x86_64-sc.iso к виртуальной машине.
5. Выберите пункт меню CD-ROM Drive и нажмите клавишу <Enter>. На экране появится меню выбора языка.

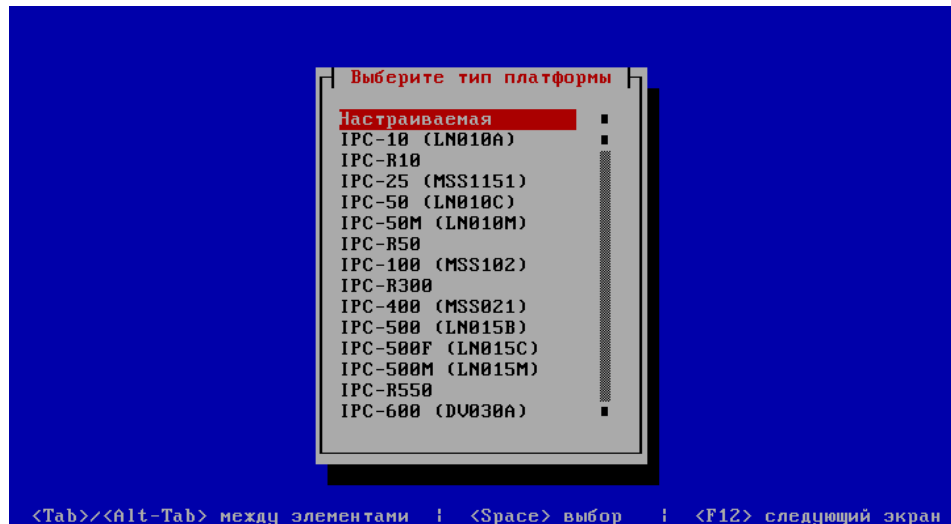


6. Выберите пункт Russian и нажмите клавишу <Enter>. На экране появится следующее меню:



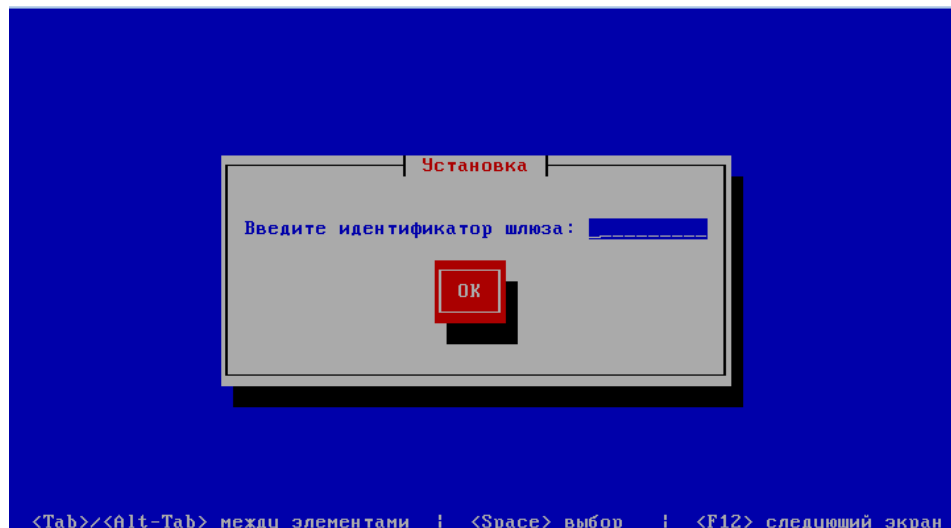
7. Выберите пункт "Установить Континент <версия ПО>" и нажмите клавишу <Enter>.

Дождитесь отображения на экране меню выбора типа платформы.

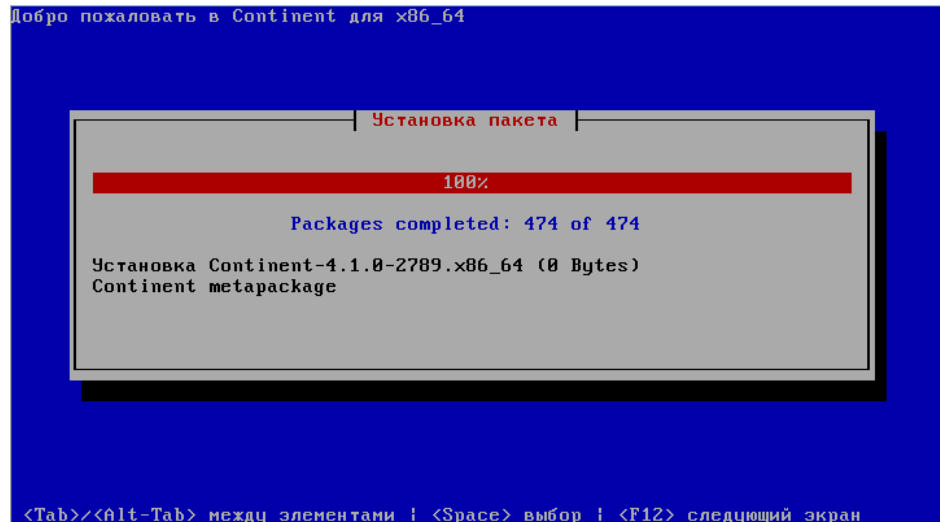


8. Выберите пункт "Настраиваемая" и нажмите клавишу <Enter>.

На экране появится окно ввода идентификатора шлюза.

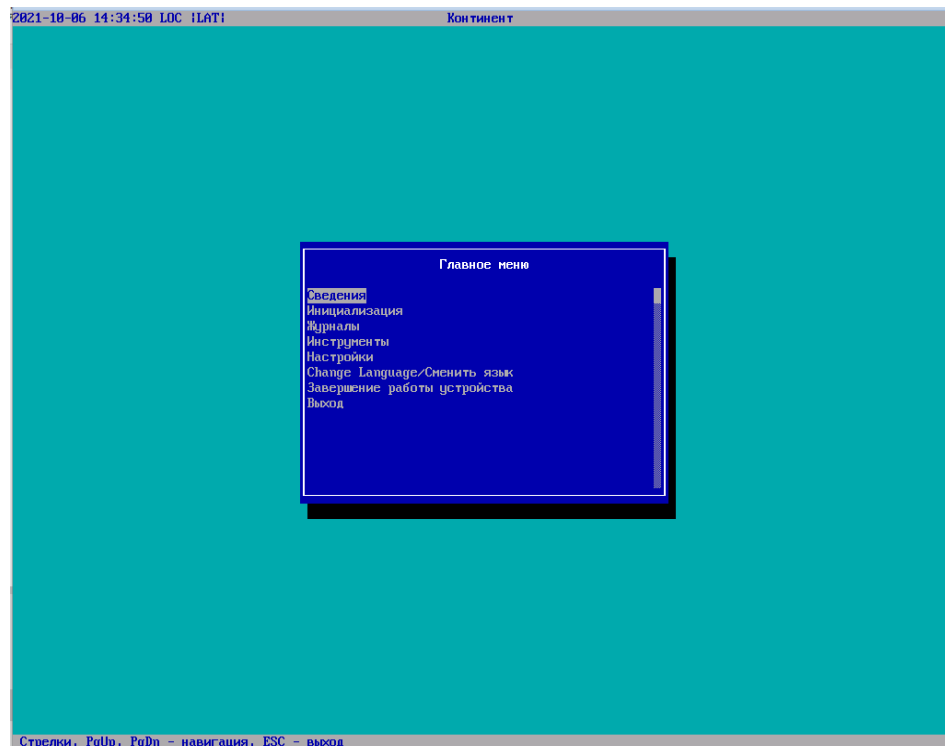


9. Введите идентификационный номер шлюза и нажмите клавишу <Enter>. Начнется установка ПО.



10. После завершения установки ПО произойдет плановая автоматическая перезагрузка. Во время перезагрузки отключите файл образа диска от виртуальной машины.

На экране появится главное меню локального управления.

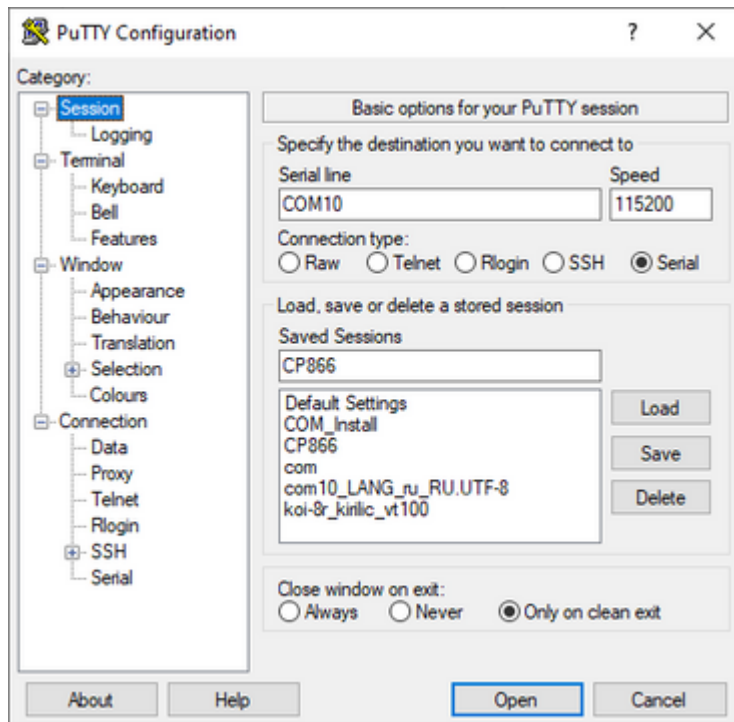


Установка ПО комплекса через последовательный порт

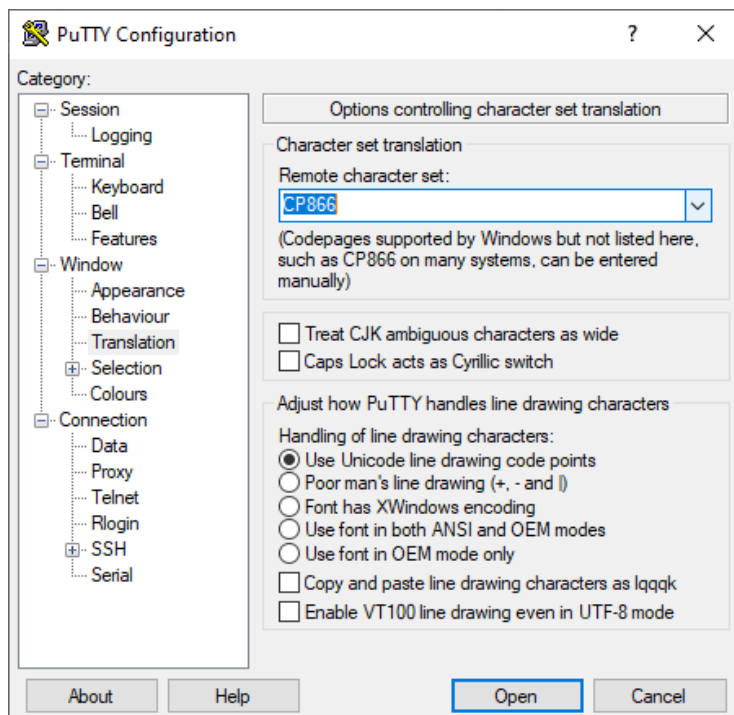
Для установки программного обеспечения:

1. Подключите к последовательному порту аппаратной платформы com-кабель, а также подключите загрузочный USB-флеш-накопитель.
2. Подключите к компьютеру, с которого планируется установка комплекса, второй конец com-кабеля.
3. Включите питание УБ

4. При необходимости в настройках BIOS разрешите использование com-порта.
5. Включите питание компьютера.
6. В диспетчере устройств компьютера узнайте номер com-порта, к которому был подключен com-кабель.
7. Выключите питание УБ.
8. Запустите на компьютере telnet-клиент от имени администратора (далее процесс будет рассмотрен на примере с использованием свободно распространяемого telnet-клиента PuTTY).
9. В разделе Session укажите наименование порта для подключения (COM10), скорость порта (115200) и в поле Connection type выберите пункт Serial.



10. Перейдите в раздел Window - Translation.

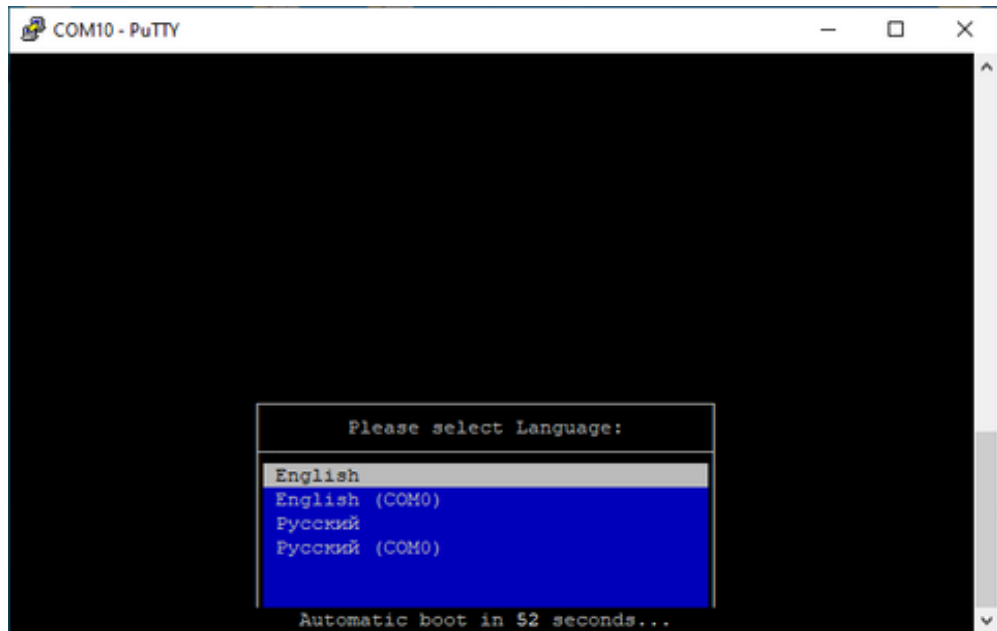


11. В строке Remote character set введите с клавиатуры "CP866".

12. Нажмите кнопку "Open".

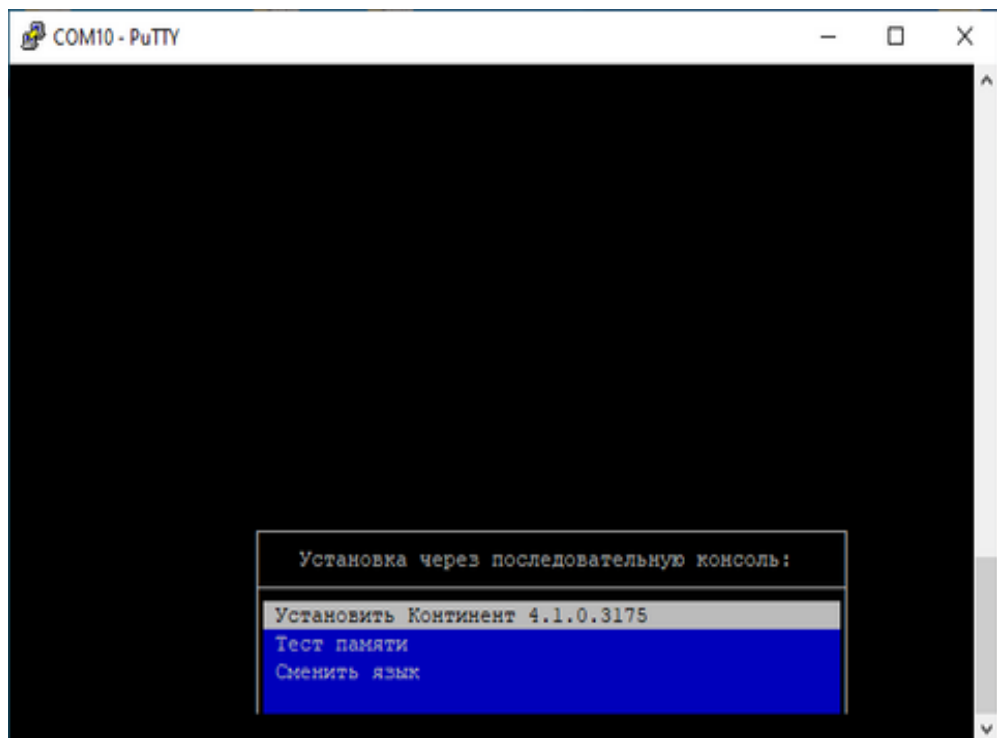
13. Включите питание УБ и дождитесь загрузки BIOS.

На экране появится меню выбора языка.



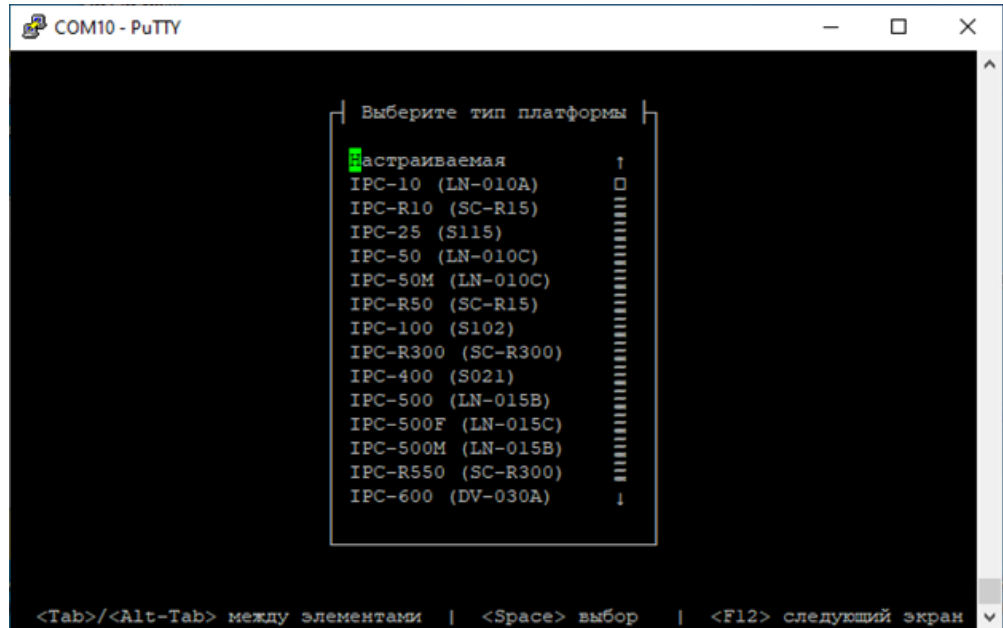
14. Выберите пункт "Русский (COM0)" и нажмите клавишу <Enter>.

На экране появится следующее меню:

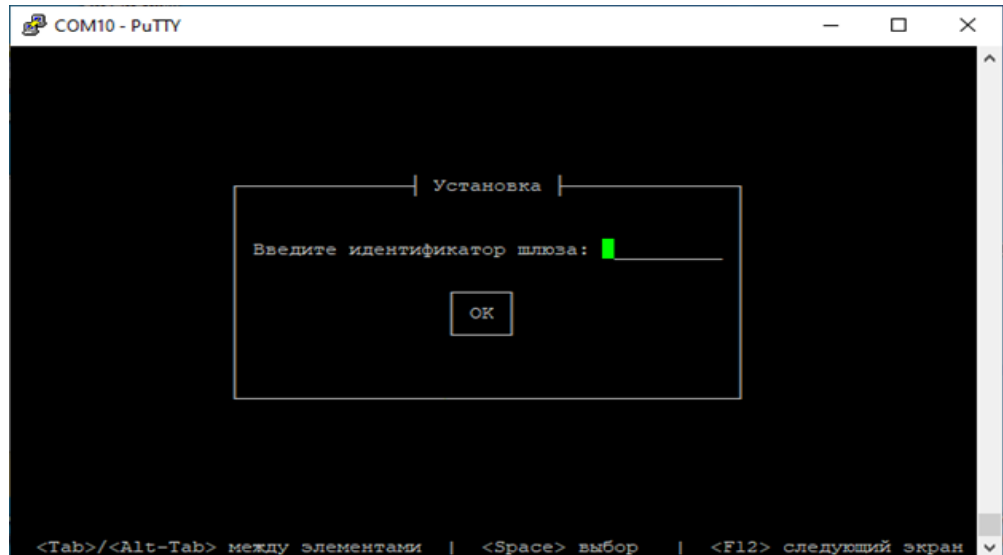


15. Выберите пункт "Установить Континет <версия ПО>" и нажмите клавишу <Enter>.

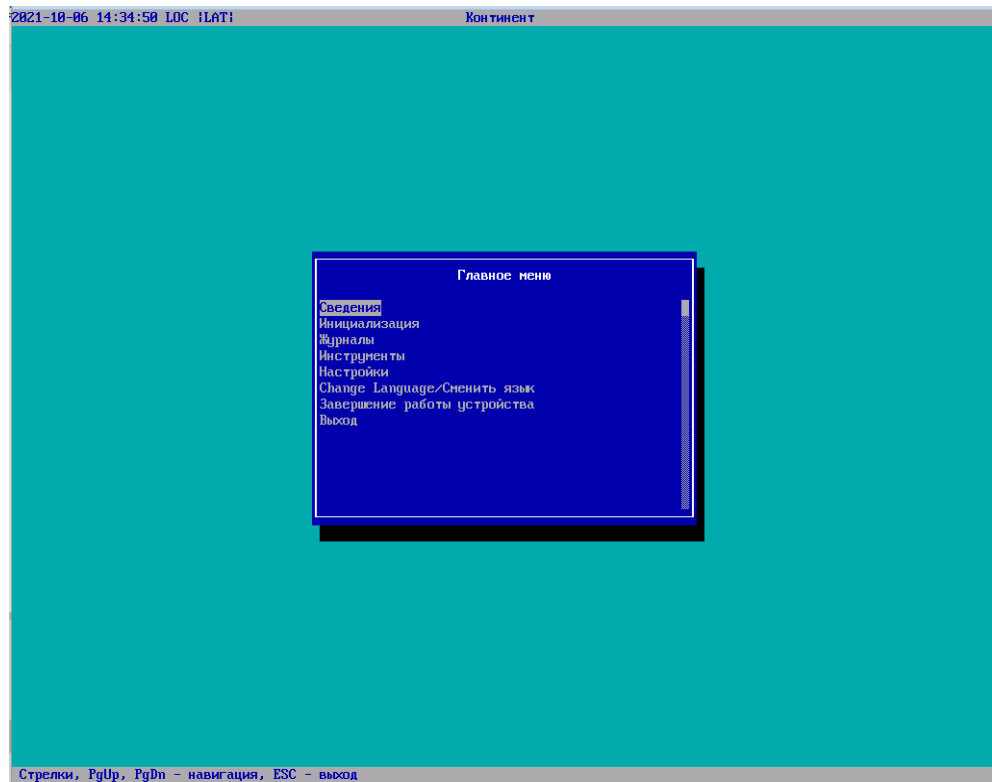
Дождитесь отображения на экране меню выбора типа платформы.



- 16.** Выберите тип аппаратной платформы и нажмите клавишу <Enter>. На экране появится окно ввода идентификатора шлюза.



- 17.** Введите идентификационный номер УБ и нажмите клавишу <Enter>. Начнется установка ПО.
- 18.** После завершения установки ПО произойдет плановая автоматическая перезагрузка УБ. Во время перезагрузки извлеките носитель с устанавливаемым ПО из USB-порта. На экране появится главное меню локального управления.



Документация

1. Комплекс безопасности "Континент". Версия 4. Руководство администратора. Управление комплексом.
2. Комплекс безопасности "Континент". Версия 4. Руководство администратора. Ввод в эксплуатацию.