



КОД БЕЗОПАСНОСТИ

Аппаратно-программный комплекс шифрования

Континент

Версия 3.9

Руководство администратора

Клиент аутентификации пользователя



КОД БЕЗОПАСНОСТИ

© Компания "Код Безопасности", 2019. Все права защищены.

Все авторские права на эксплуатационную документацию защищены.

Этот документ входит в комплект поставки изделия. На него распространяются все условия лицензионного соглашения. Без специального письменного разрешения компании "Код Безопасности" этот документ или его часть в печатном или электронном виде не могут быть подвергнуты копированию и передаче третьим лицам с коммерческой целью.

Информация, содержащаяся в этом документе, может быть изменена разработчиком без специального уведомления, что не является нарушением обязательств по отношению к пользователю со стороны компании "Код Безопасности".

Почтовый адрес: **115127, Россия, Москва, а/я 66**
ООО "Код Безопасности"

Телефон: **8 495 982-30-20**

E-mail: **info@securitycode.ru**

Web: **https://www.securitycode.ru**

Оглавление

Введение	4
Общие сведения	5
Установка, обновление и удаление программы	6
Требования к программному и аппаратному обеспечению	6
Установка программы	6
Обновление программы	7
Удаление программы	7
Работа с программой	8
Запуск программы вручную	8
Меню управления параметрами	8
Подключение к КШ	9
Настройка параметров аутентификации	10
Просмотр событий	10
Документация	11

Введение

Документ предназначен для администраторов изделия "Аппаратно-программный комплекс шифрования "Континент". Версия 3.9" (далее — комплекс, АПКШ "Континент"). В нем содержатся сведения, необходимые администратору для управления программой "Континент. Аутентификация пользователя" (далее — программа, Клиент).

Сайт в интернете. Информация о продуктах компании "Код Безопасности" представлена на сайте <https://www.securitycode.ru/products/>.

Служба технической поддержки. Связаться со службой технической поддержки можно по телефону 8-800-505-30-20 или по электронной почте support@securitycode.ru. Страница службы технической поддержки на сайте компании — <https://www.securitycode.ru/services/tech-support/>.

Учебные курсы. Освоить аппаратные и программные продукты компании "Код Безопасности" можно в авторизованных учебных центрах. Перечень учебных центров и условия обучения представлены на сайте компании — <https://www.securitycode.ru/company/education/training-courses/>. Связаться с представителем компании по вопросам организации обучения можно по электронной почте education@securitycode.ru.

Общие сведения

Идентификация и аутентификация пользователей, работающих на компьютерах в защищенной сети криптографических шлюзов (далее — КШ), выполняются с помощью программы "Континент. Аутентификация пользователя", установленной на компьютере пользователя.

Регистрация пользователей выполняется средствами программы управления центром управления сетью (далее — ПУ ЦУС). При регистрации пользователям присваиваются имя и пароль, которые в дальнейшем пользователь указывает при аутентификации на своем компьютере. Эти параметры устанавливаются средствами программы управления комплексом (см. [2]).

Доступ предоставляется группам пользователей с помощью правил фильтрации IP-пакетов и правил трансляции сетевых адресов. Группа пользователей связана с определенным сетевым объектом. Доступ, предоставляемый этой группе, действует только на компьютерах, относящихся к этому сетевому объекту.

Информация о зарегистрированных пользователях и группах хранится в базе данных центра управления сетью (далее — ЦУС). Информация о пользователях, прошедших аутентификацию, хранится на КШ.

Для выполнения идентификации и аутентификации пользователей необходимо включить на КШ режим "Аутентификация пользователей" (см. [2]).

Аутентификация возможна только на тех компьютерах, которые подключены к внутренним интерфейсам КШ. Аутентификация пользователей на компьютерах, подключенных к внешнему интерфейсу КШ, не выполняется.

Аутентификация пользователей при подключении к межсетевому экрану на КШ выполняется по идентификатору и паролю, некриптографическим способом.

Обмен данными между КШ и подключаемым компьютером осуществляется по протоколу TCP.

Протоколы, по которым программа и КШ обмениваются данными:

Протокол / порт	Описание	Источник / получатель
TCP/4446	Аутентификация пользователей в защищенном сегменте сети. Клиент аутентификации устанавливает подключение со случайного порта 1024-65535 на порт ЦУС 4446. ЦУС отвечает на тот порт, с которого было обращение	Компьютер с установленной программой "Континент. Аутентификация пользователя"/СУ

Установка, обновление и удаление программы

Требования к программному и аппаратному обеспечению

Программа может быть установлена на любые компьютеры, программное и аппаратное обеспечение которых удовлетворяет минимальным требованиям установленной на них версии ОС Windows.

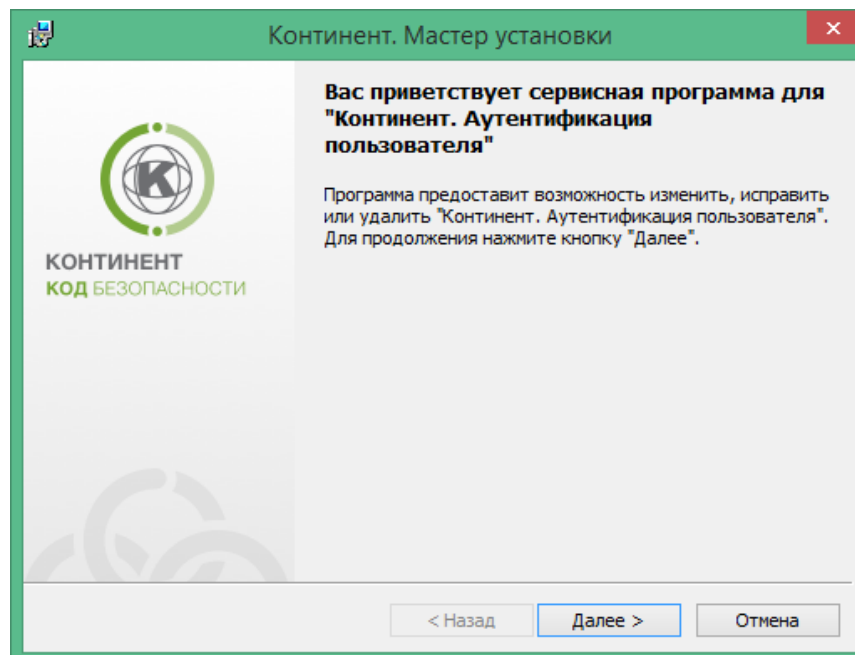
Установка программы

Для установки программы:

1. Войдите в систему с правами администратора компьютера.
2. Поместите установочный диск в считывающее устройство и запустите файл setup.exe, находящийся в папке с дистрибутивом комплекса.

Совет. Для установки программного обеспечения Клиента с жесткого диска скопируйте файлы с установочного диска в любой рабочую папку (локальную или сетевую) и запустите файл Setup.exe.

На экране отобразится сообщение о начале подготовительных действий. После завершения подготовительных действий на экране появится стартовое окно мастера установки.



3. Нажмите кнопку "Далее >", чтобы продолжить.

На экране появится окно с лицензионным соглашением на использование программного продукта.

4. Прочтите лицензионное соглашение. Установите отметку в поле "Я принимаю условия лицензионного соглашения" и нажмите кнопку "Далее >".

На экране появится окно выбора папки для размещения файлов программы.

По умолчанию программа установки копирует файлы в папку \Program Files\Код Безопасности\Аутентификация пользователя.

Совет. Для установки программы в другую папку нажмите кнопку "Изменить..." и укажите нужную папку в открывшемся окне проводника.

5. Нажмите кнопку "Далее >".


На экране появится окно установки.

6. Нажмите кнопку "Установить".

Программа установки приступит к копированию файлов в указанную папку. Этапы установки отобразятся в сообщениях на экране.

По окончании процесса копирования на экране появится заключительное окно мастера установки.

Примечание. Если требуется запустить программу по окончании процедуры установки, установите отметку в поле "Запустить программу" и нажмите кнопку "Готово". Если запуск программы не требуется, удалите отметку из поля "Запустить программу". Позже вы сможете запустить программу вручную (см. стр. 8).

После запуска программы в системной области панели задач ОС Windows появится значок программы .

Для работы Клиента необходимо настроить параметры аутентификации (см. стр. 10).

Обновление программы

Для обновления программы:

1. Выполните пп. 1–3 процедуры установки (см. стр. 6).

На экране появится сообщение подтверждения запуска процедуры обновления.

2. Нажмите кнопку "Да".

На экране отобразится сообщение о начале подготовительных действий.

После завершения подготовительных действий на экране появится стартовое окно мастера обновления.

3. Нажмите кнопку "Далее >", чтобы подтвердить обновление.

Программа приступит к обновлению продукта.

По окончании процесса на экране появится заключительное окно мастера установки.

4. Нажмите кнопку "Готово".

Удаление программы

Для удаления программы:

1. В главном меню ОС Windows выберите пункт "Панель управления".

2. В окне "Панель управления" активируйте элемент "Программы и компоненты".

3. В контекстном меню элемента "Континент. Аутентификация пользователя", выберите команду "Изменить".

После выполнения подготовительных действий на экране появится стартовое окно программы удаления.

4. Нажмите кнопку "Далее >".

На экране появится окно подтверждения удаления.

5. Нажмите кнопку "Удалить".

Программа удаления приступит к удалению файлов. По окончании процесса удаления на экране появится сообщение об успешном завершении процедуры удаления.

6. Нажмите кнопку "Готово".

Работа с программой

Запуск программы вручную

Для запуска программы вручную:

- В главном меню ОС Windows выберите пункт "Код Безопасности | Континент. Аутентификация пользователя".

Программа будет запущена.

В системной области панели задач ОС Windows появится значок программы. Вид значка зависит от состояния подключения к КШ.

Табл.1 Значок программы аутентификации

Значок	Описание
	Устанавливается соединение с КШ
	Соединение с КШ установлено
	Соединение с КШ отсутствует

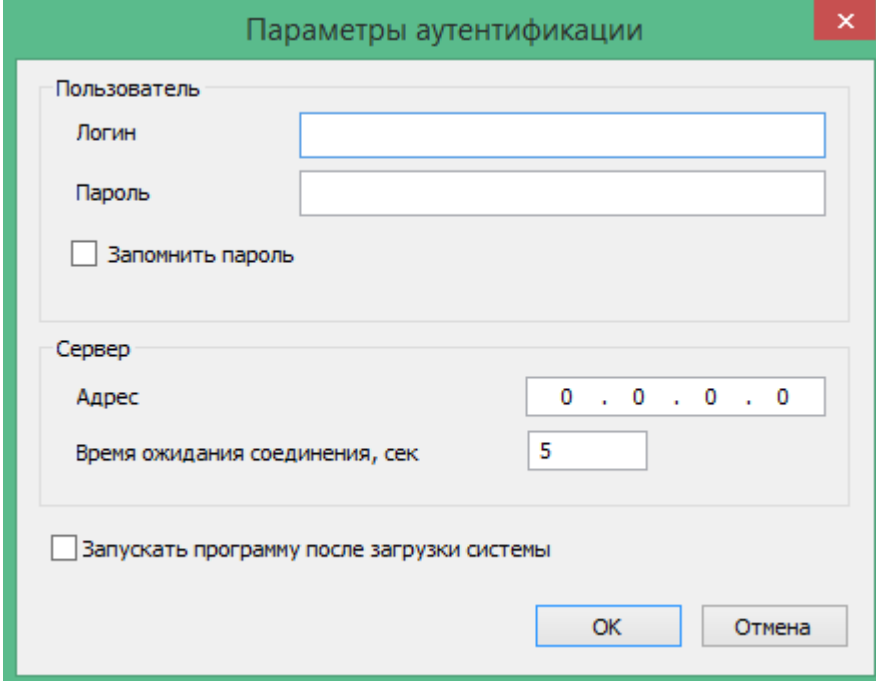
Меню управления параметрами

Управление параметрами программы выполняют из контекстного меню.

Для вызова меню:

- Наведите указатель мыши на значок программы, расположенный в системной области панели задач ОС Windows, и нажмите правую кнопку мыши.

На экране появится меню.



Параметры аутентификации

Пользователь

Логин

Пароль

Запомнить пароль

Сервер

Адрес

Время ожидания соединения, сек

Запускать программу после загрузки системы

OK Отмена

Табл.2 Команды меню управления программой аутентификации

Команда	Описание
Подключить...	Запускает процедуру установления соединения с КШ в соответствии со значениями параметров, указанных в окне "Параметры аутентификации"
Отключить	Разрывает соединение с КШ
Параметры...	Открывает окно "Параметры аутентификации" для настройки программы
Журнал приложений системы	Вызывает на экран окно "Просмотр событий" ОС Windows
О программе	Вызывает на экран окно с информацией о версии продукта и авторских правах
Выход	Завершает работу программы и удаляет значок из системной области панели задач

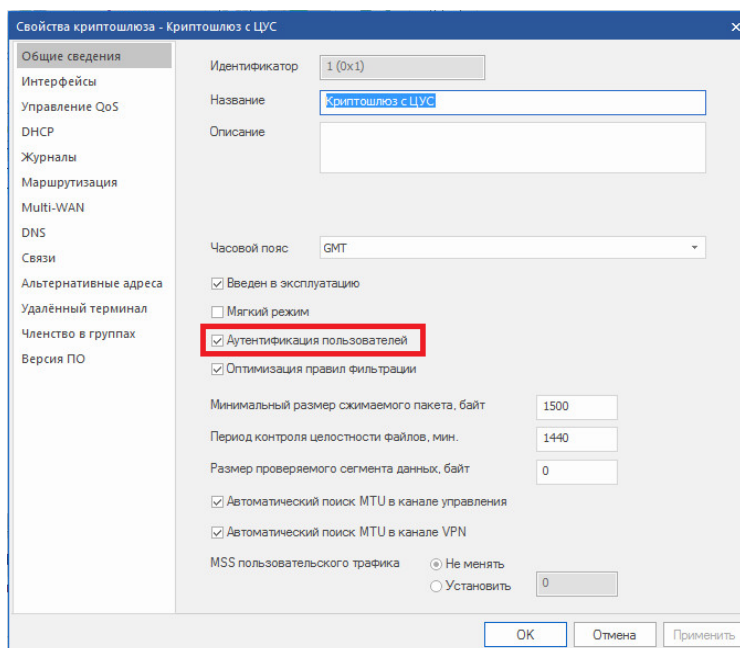
Подключение к КШ

Подключение выполняется в соответствии со значениями параметров, указанных в окне "Параметры аутентификации" (см. стр.10).

Перед подключением к КШ необходимо убедиться, что для КШ установлена аутентификация пользователей.

Для активации аутентификации пользователей:

1. В ПУ ЦУС выберите раздел "Криптошлюзы".
2. В контекстном меню выбранного КШ выберите пункт "Свойства".
3. Установите отметку в поле "Аутентификация пользователей".



Для подключения к КШ:

4. В контекстном меню значка программы выберите команду "Подключить...".
На экране появится окно ввода пароля.

Примечание. Запрос появляется только при отсутствии отметки в поле "Запомнить пароль" окна "Параметры аутентификации".

5. Укажите имя и пароль и нажмите кнопку "ОК".

Для отключения от КШ используйте команду контекстного меню "Отключить".

Настройка параметров аутентификации

Для настройки параметров:

1. В контекстном меню значка программы (см. стр. 8) выберите пункт "Параметры...".

На экране появится окно "Параметры аутентификации".

2. Заполните следующие поля окна:

Логин	Имя пользователя, зарегистрированное в комплексе
Пароль	Пароль пользователя, назначенный при регистрации
Запомнить пароль	При наличии отметки запрос на пароль при подключении к КШ не выводится
Адрес	Внутренний IP-адрес КШ, в защищенной сети которого работает пользователь
Время ожидания соединения, сек.	Период ожидания (в секундах), по истечении которого при отсутствии ответа от КШ соединение будет признано неудавшимся
Запускать программу после загрузки системы	При наличии отметки программа запускается автоматически после загрузки системы

3. Нажмите кнопку "ОК".

Просмотр событий

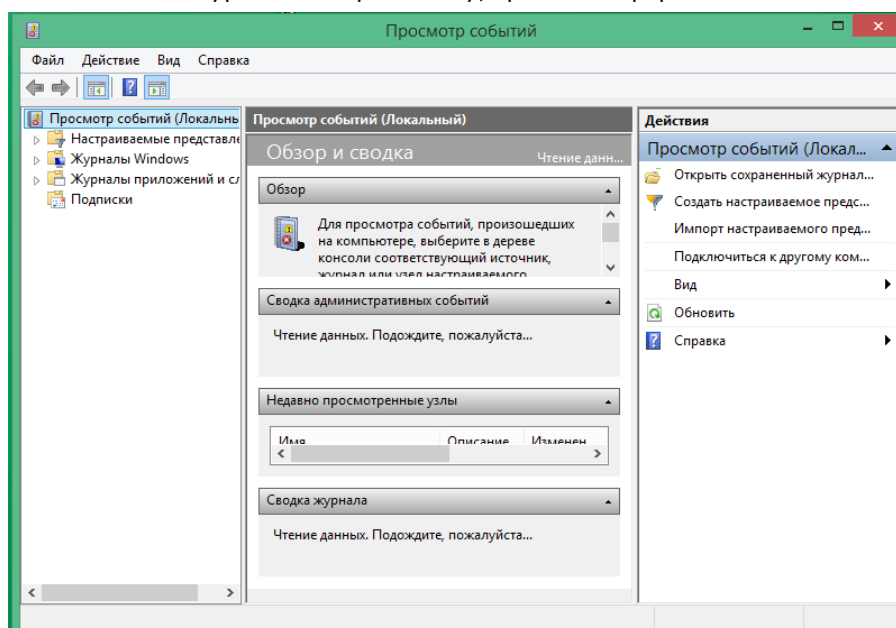
События, относящиеся к программе, сохраняются в журнале событий и доступны для просмотра.

Для просмотра информации о событии:

- В контекстном меню значка программы (см. стр. 8) выберите пункт "Журнал приложения системы".

На экране появится окно журнала событий ОС Windows.

Каждая запись в журнале содержит дату, время и информацию о событии.



Документация

1. Аппаратно-программный комплекс шифрования "Континент". Версия 3.9. Руководство администратора. Принципы функционирования комплекса.
2. Аппаратно-программный комплекс шифрования "Континент". Версия 3.9. Руководство администратора. Управление комплексом.